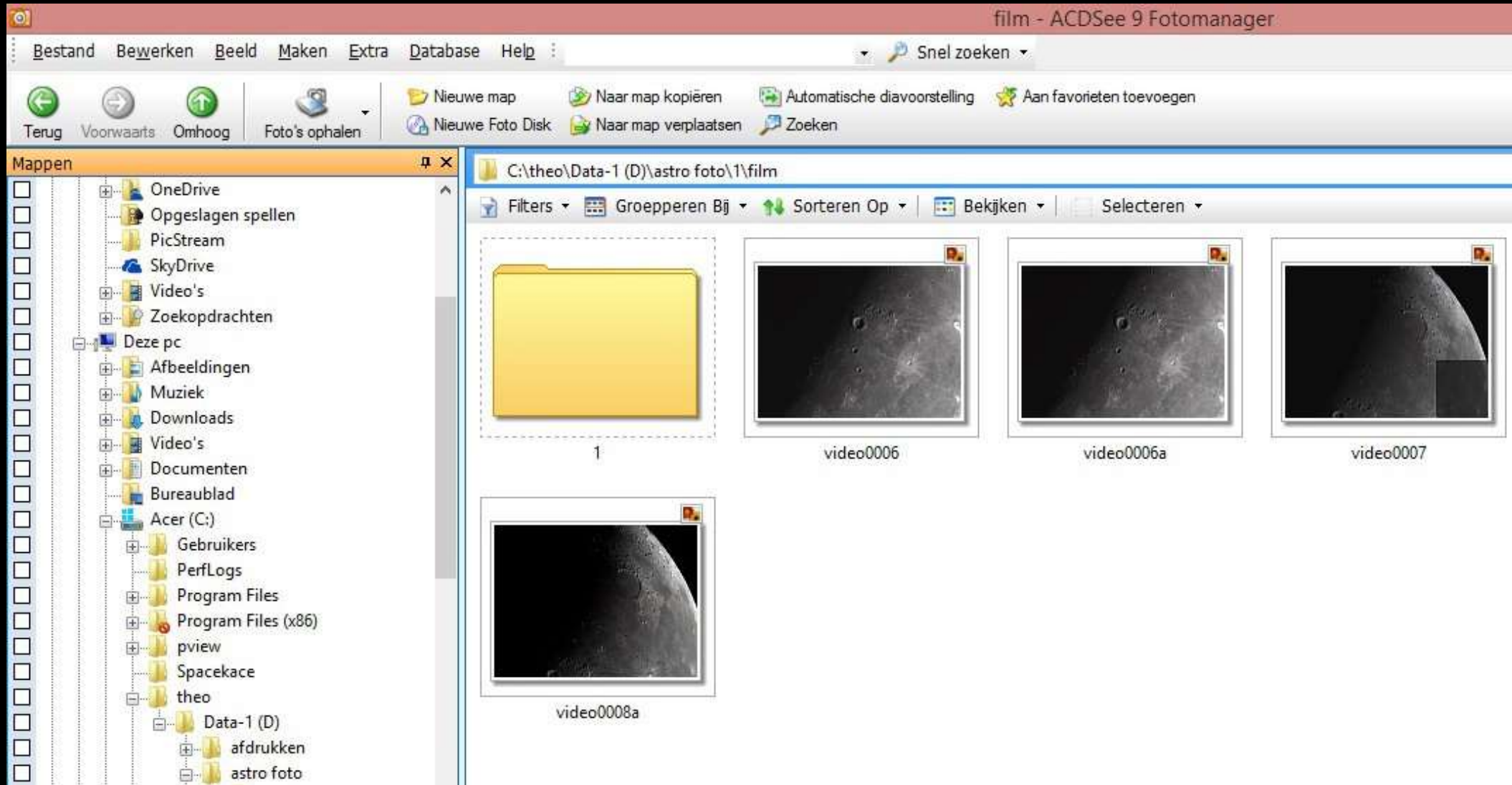


De samengevoegde foto
kun je nog eventueel
bewerken in ACDSEE 9

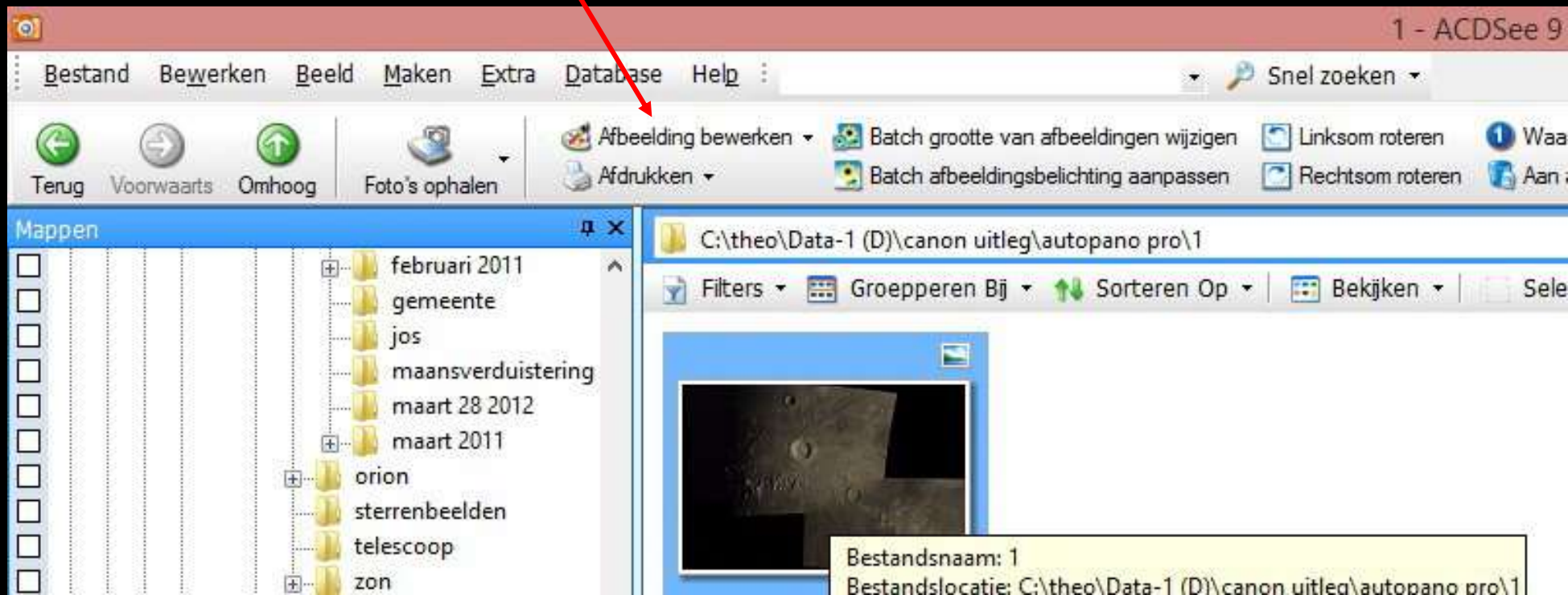


Dit programma gebruik ik ook wel om de foto te bewerken.
Maar het is ook makkelijk om alle foto's tegelijk in een bepaald formaat te verkleinen voor bijvoorbeeld de website of fasebook.

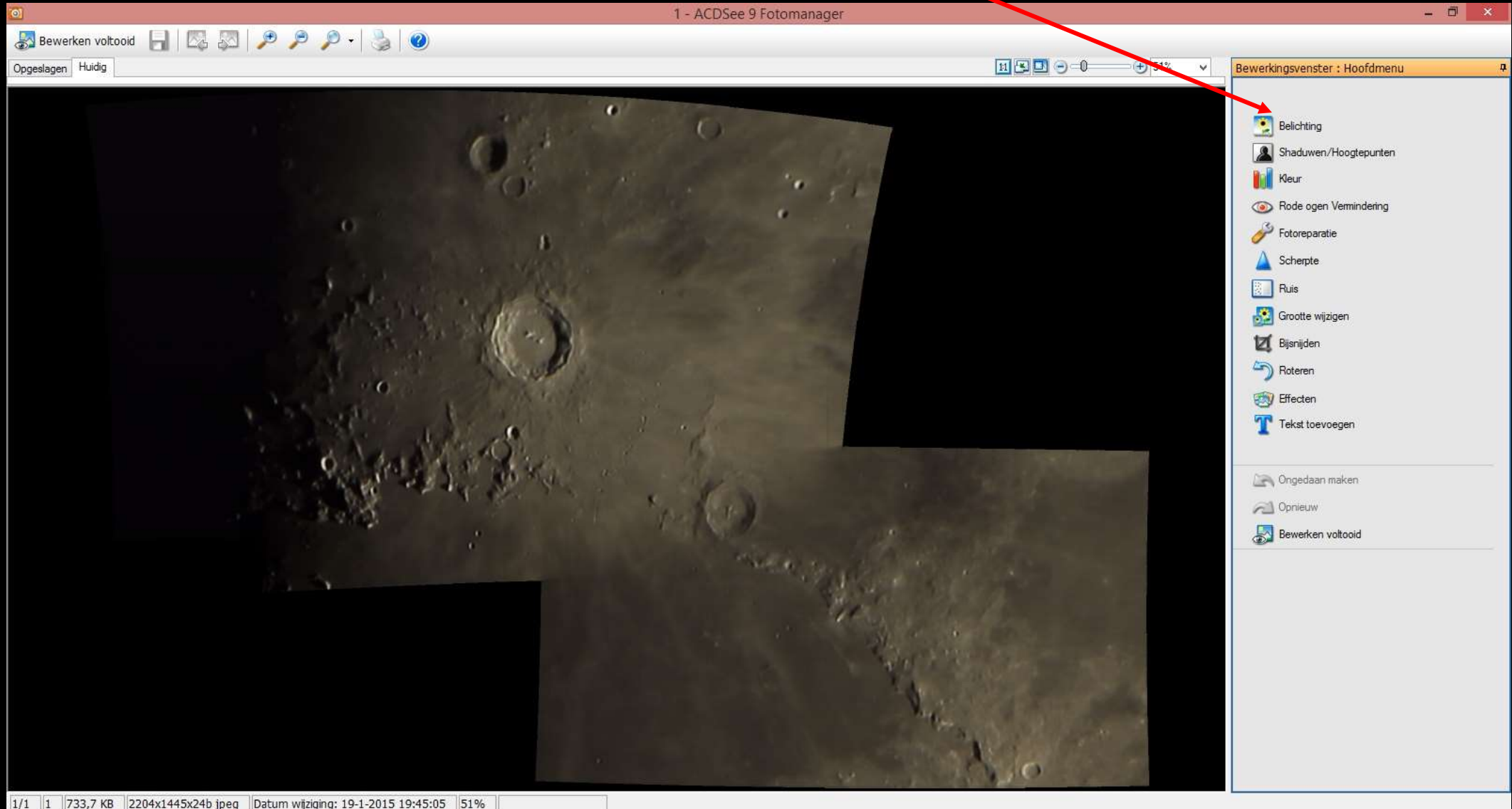


Je opent het programma ACDSEE en klik in de linker kolom de map aan met de foto's die je wilt bewerken.

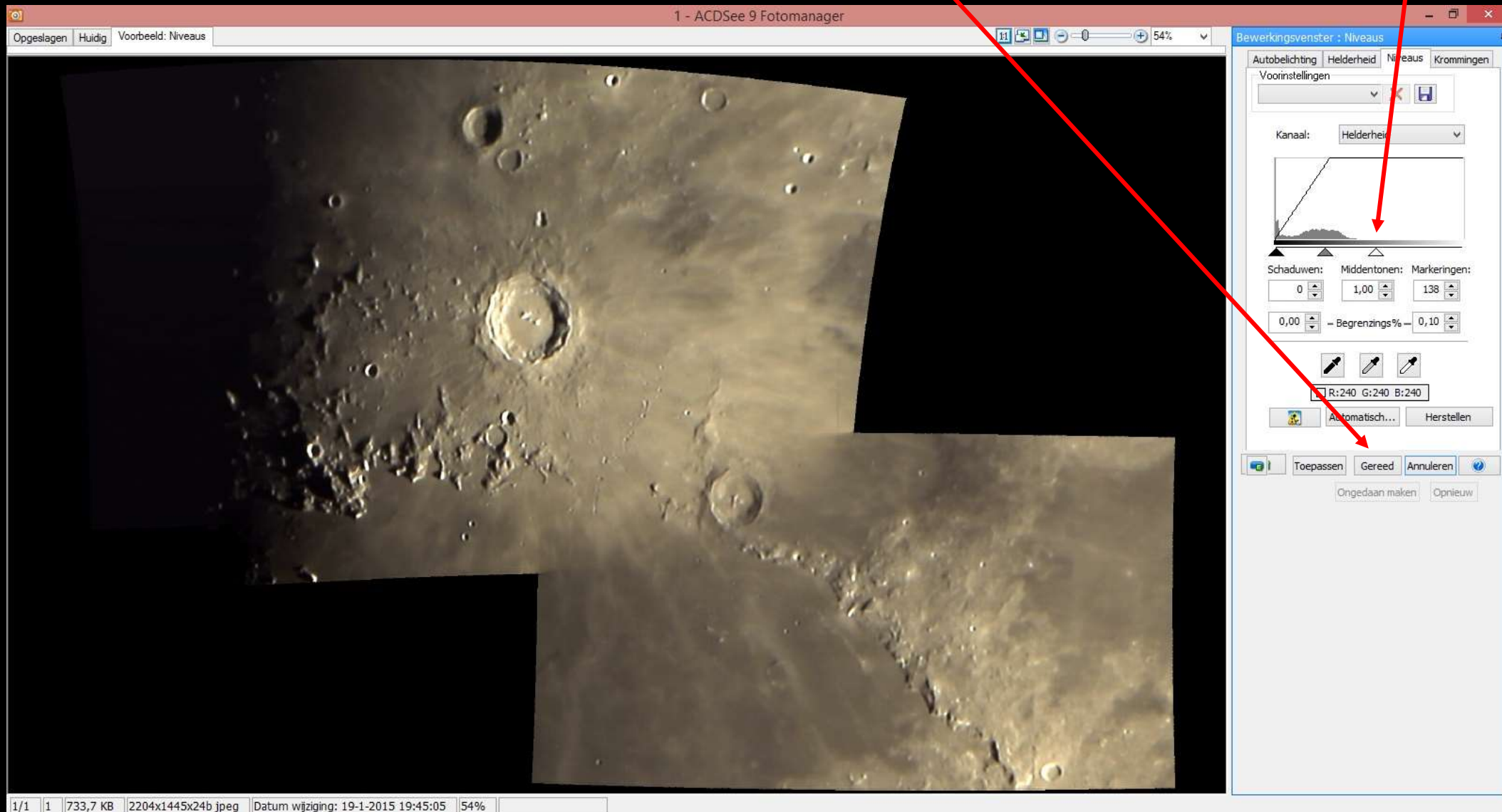
Als de map geopend is klik je op de foto die je wilt bewerken. De foto wordt dan blauw. Hierna klik je op Afbeelding bewerken.



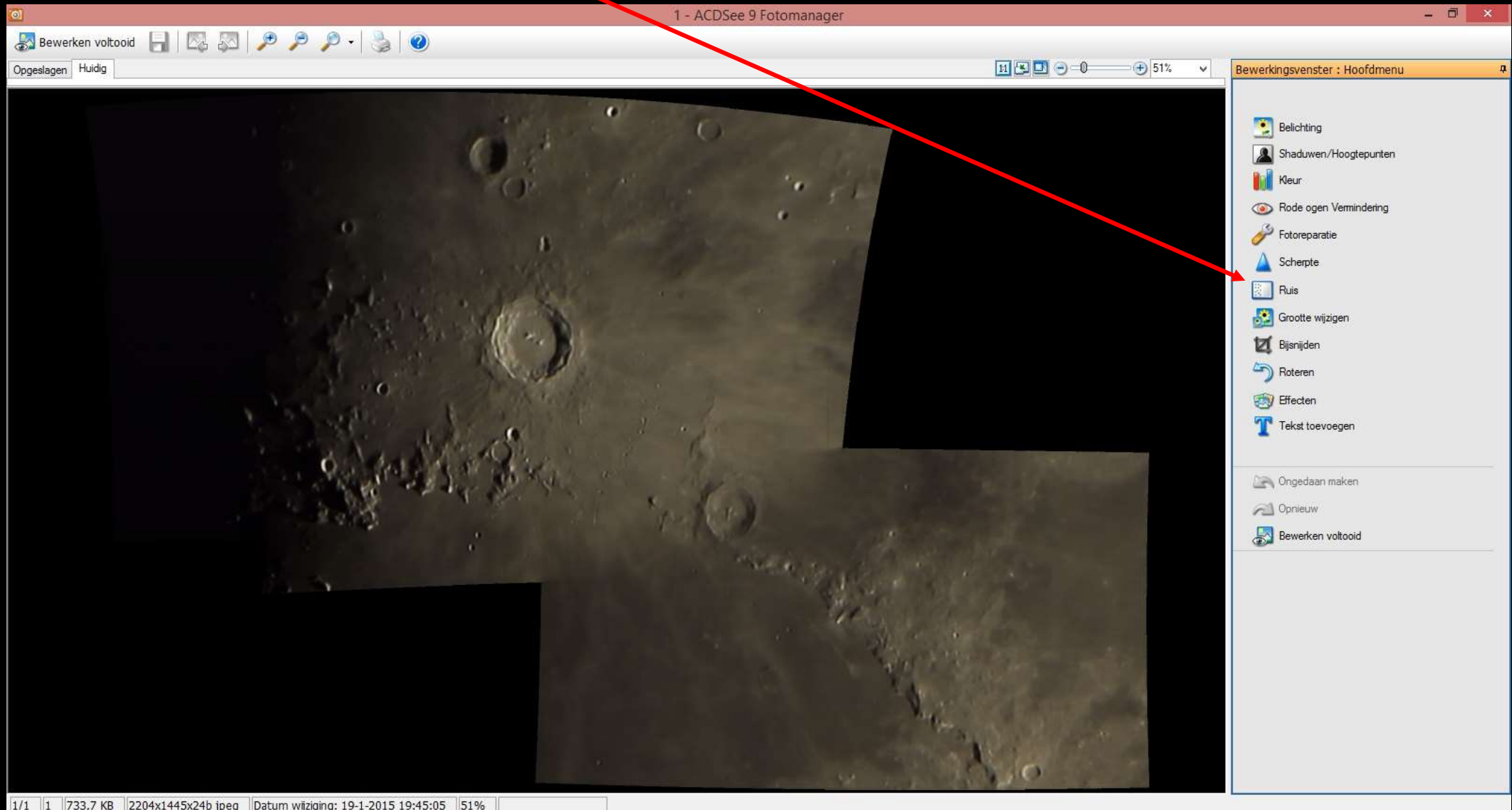
De foto wordt geopend in een nieuw venster.
Aan de rechterkant zie je diverse mapjes staan om de foto te bewerken.
Je klikt nu op bijvoorbeeld het mapje belichting.



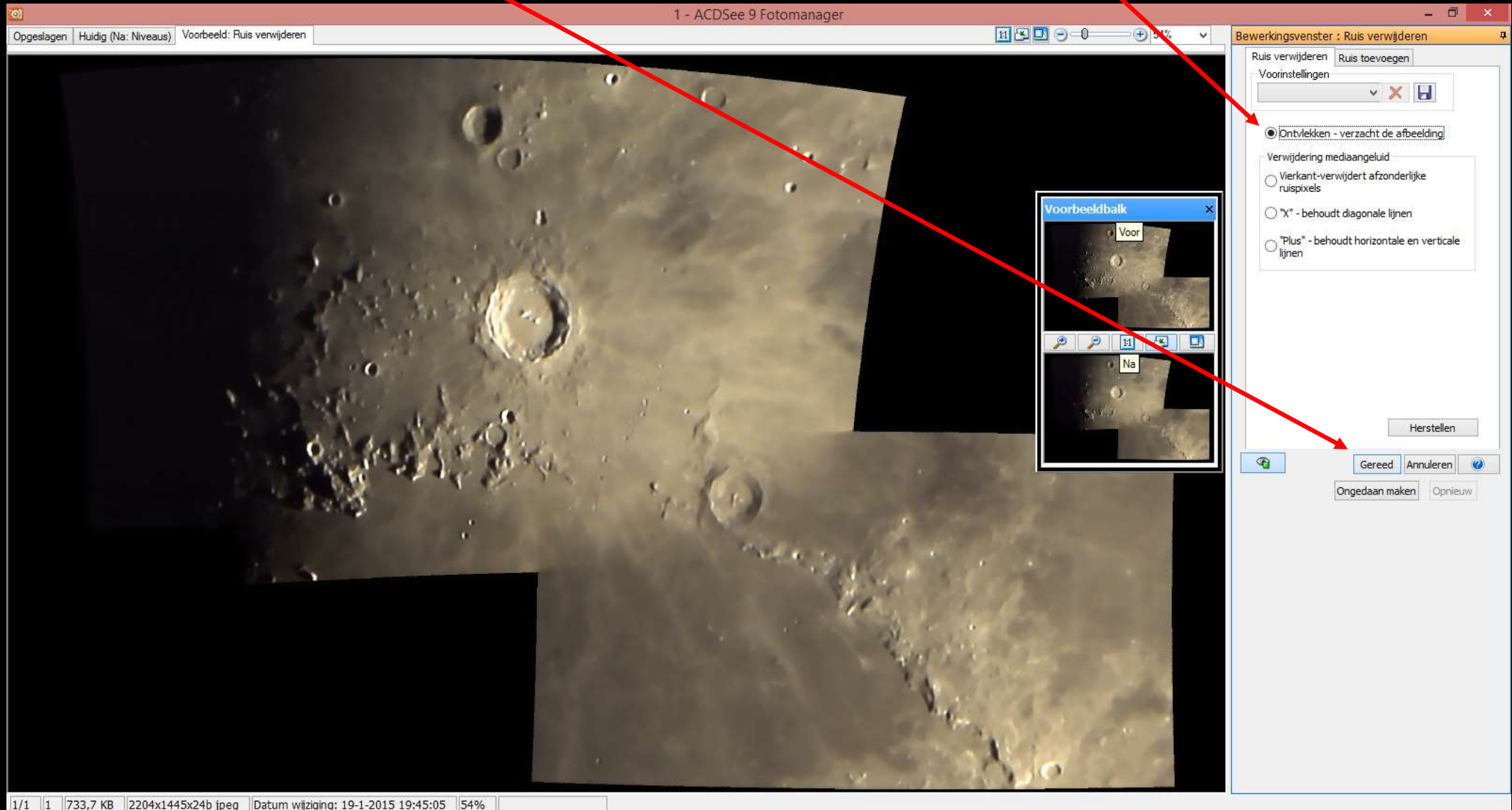
Dan komt het volgende grafiek tevoorschijn. Je schuift gewoon wat met de pijltjes voor het resultaat. Is het resultaat goed dan klik je op gereed en de foto wordt bewerkt.



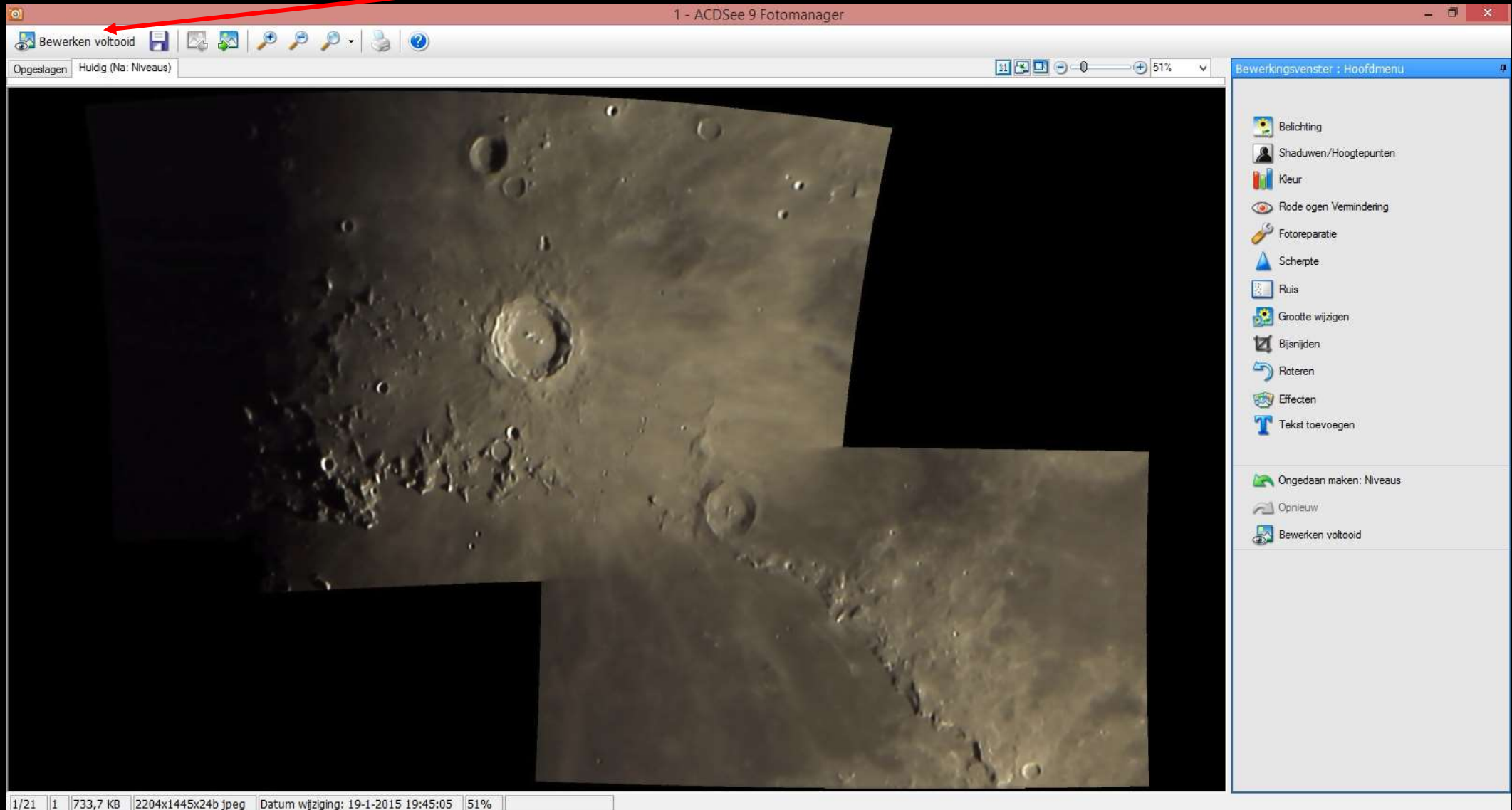
Je kunt ook nog wat ruis weg halen in de foto door op het volgende mapje te klikken.



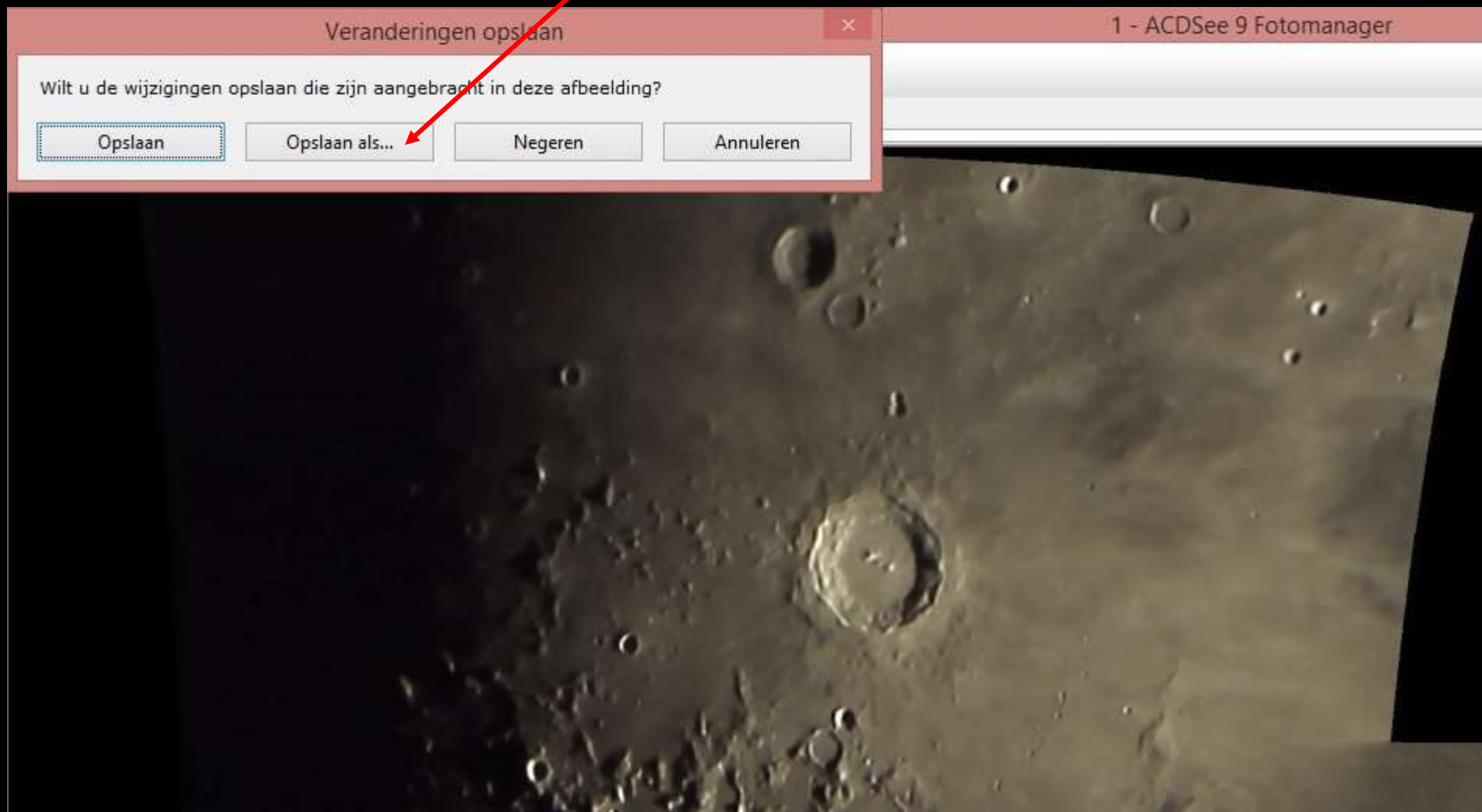
Je klikt nu bijvoorbeeld het bovenste aan Ontvleken-verzacht de afbeelding.
Hierna klik je op gereed en de foto wordt bewerkt.



Als alles is gedaan en je bent te vreden over de foto sla je hem op door op bewerken voltooid te klikken.



Het volgende scherm komt tevoorschijn en je klikt dan op "opslaan" om de foto te overschrijven of je klikt op "opslaan als" en je geeft hem een nieuwe naam. De foto wordt nu opgeslagen.



De linker foto voor de bewerking en de rechter foto na de bewerking.
Ik heb de foto ook nog iets verscherpt in ACSDEE.



Nog even een leuke tip.

Foto's in 1x verkleinen voor de website of voor fasebook.

De foto in het blauw heeft een groot formaat maar neemt ook veel ruimte in.

Dat is soms lastig. Bij andere programma's moet je elke foto apart verkleinen.

3 - ACDSee 9 Fotomanager

ase Help : Snel zoeken

Afbeelding bewerken Linksom roteren Aan afbeeldingenmandje toevoegen Naar map kopiëren
Afdrukken Rechtsom roteren Waardering instellen Naar map verplaatsen

C:\theo\Data-1 (D)\astro foto\maan\2014\december\31-12-2014\3

Filters Groeperen Bij Sorteren Op Bekijken Selecteren

8-03-2014 085 8-03-2014 086 8-03-2014 090 8-03-2014 095

Eigenschappen - Bestand

Bestandsinformatie

Bestand: 8-03-2014 085
Bevindt zich in: C:\theo\Data-1 (D)\astro foto\maan\2014\december\31-12-2014\3
Type: JPEG-afbeelding
Formaat: 2,4 MB
Gemaakt: 20-1-2015 09:29:45
Gewijzigd: 2-3-2014 02:38:34
Laatst geopend: 20-1-2015 09:29:45
☐ Alleen-lezen ☐ Verborgen

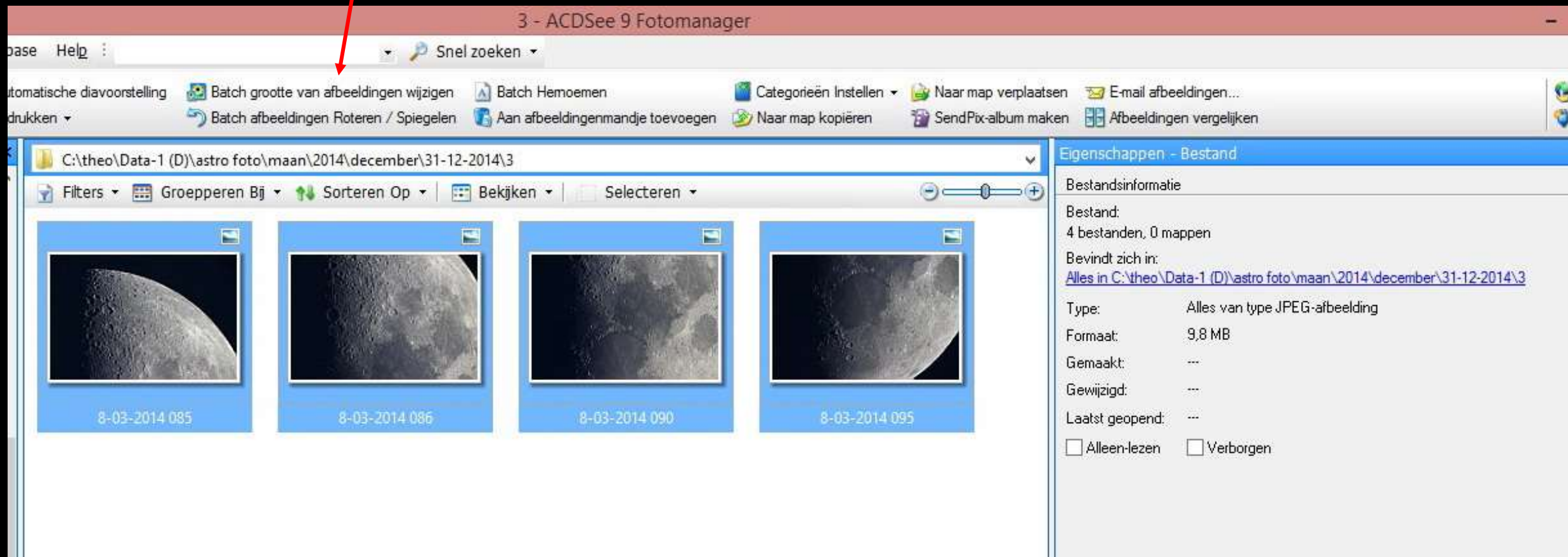
Afbeeldingskenmerken

Afbeeldingsafmetingen: 5184 x 3456 (17.9 MP)
Ongecomprimeerde grootte: 51,3 MB
Bitdiepte: 24-bits kleur
Pagina: 1 pagina('s)
Pwels per inch: 72 PPI
Afbeeldingsafmetingen (inches): 72.00 x 48.00

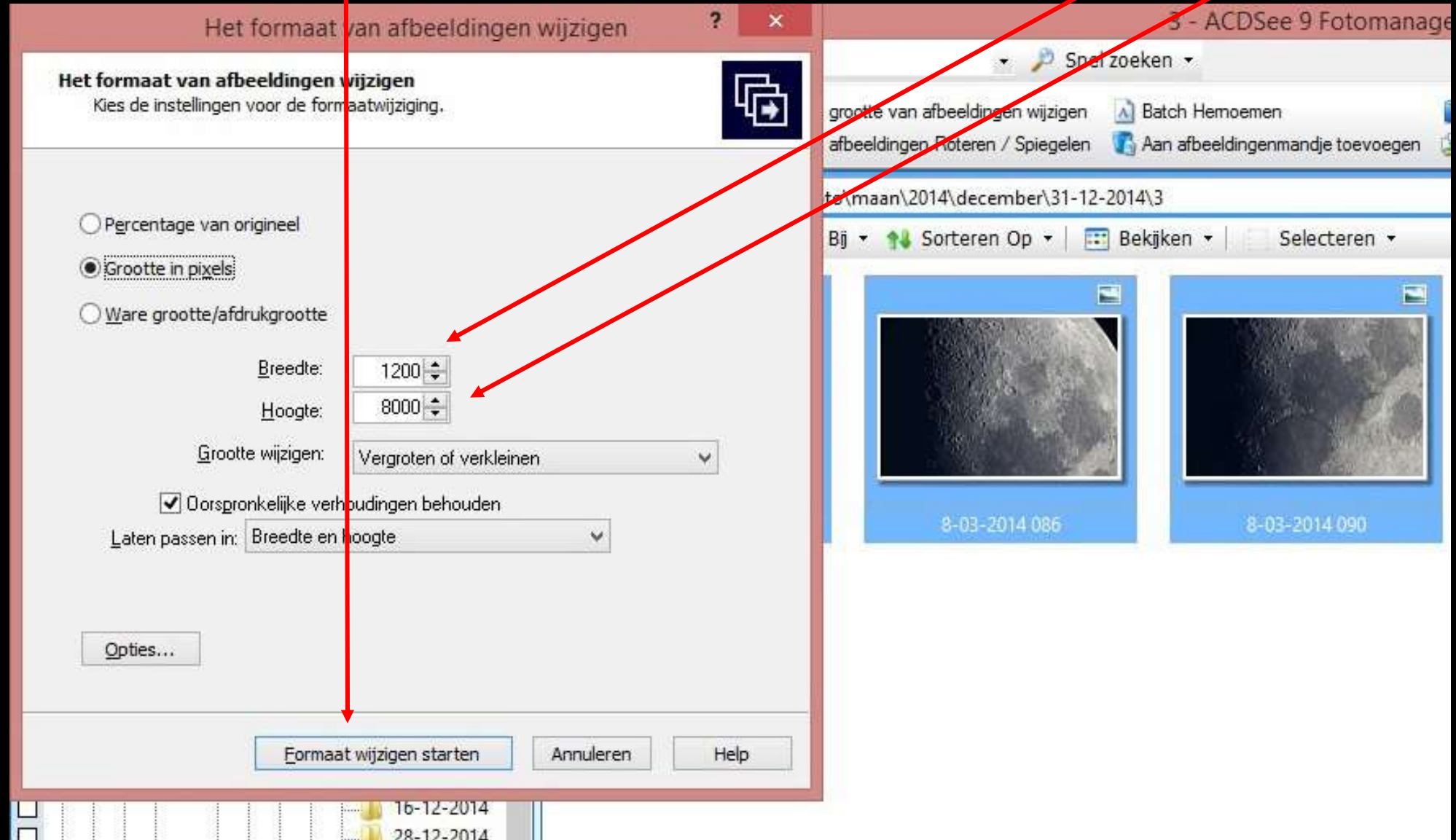
EXIF-metadata (samenvatting):

Model	Canon EOS 600D
Datum/tijd origineel	8-3-2014 19:35:40
Sluiter tijdwaarde	1/256 s
Diafragmawaarde	f/0
ISO-sluitingstijden	ISO 400
Berekeningswaarde van belichting...	0.00 eV
Wijze van meten	Punt
Flits	De flits heeft niet gewerkt, de modus
Brandpuntsafstand	50 mm
Witbalans	Automatische witbalans

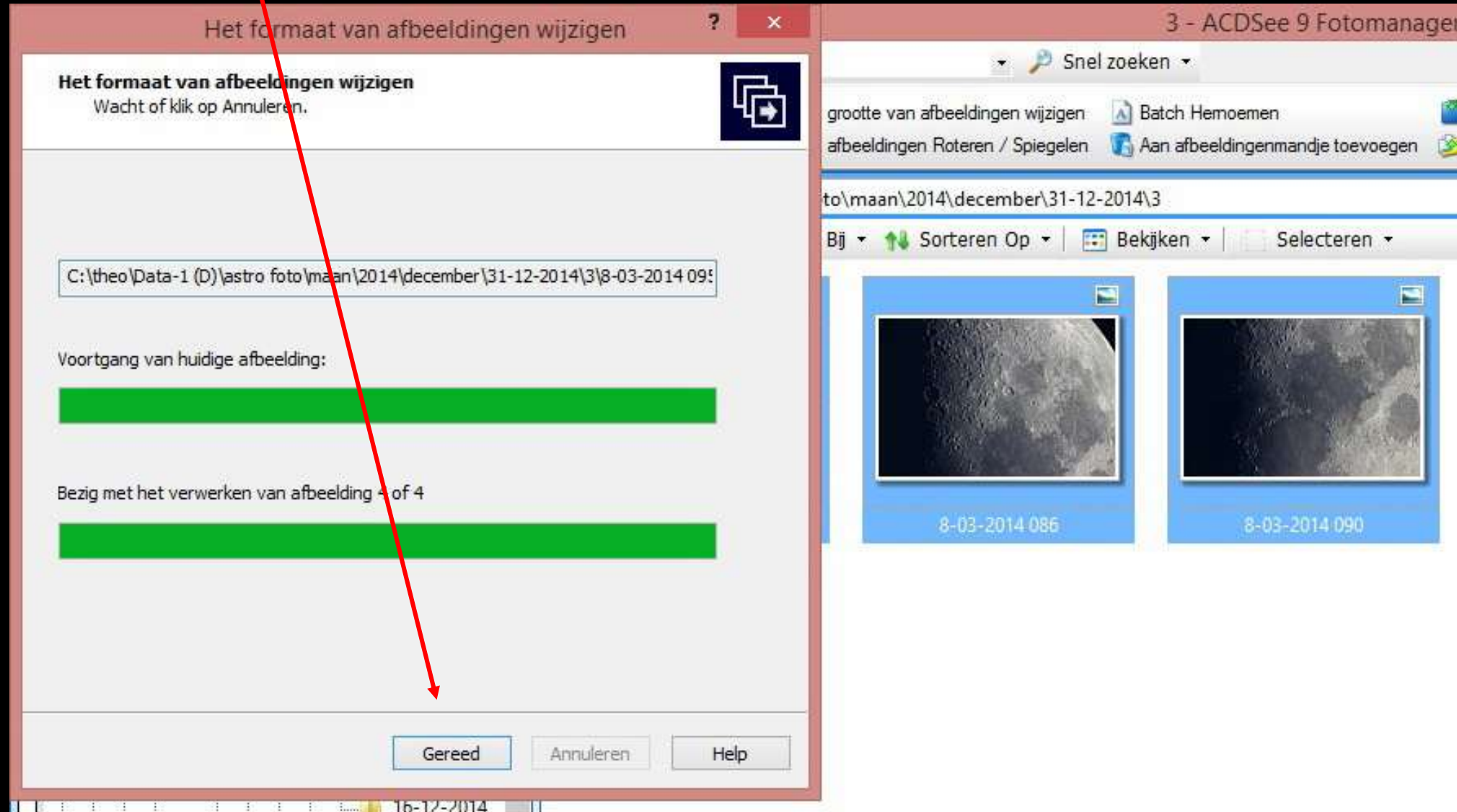
Je selecteert eerst alle foto's. Hierdoor krijgen ze een blauwe omgeving.
Daarna klik je Batch grootte van afbeelding wijzigingen aan.



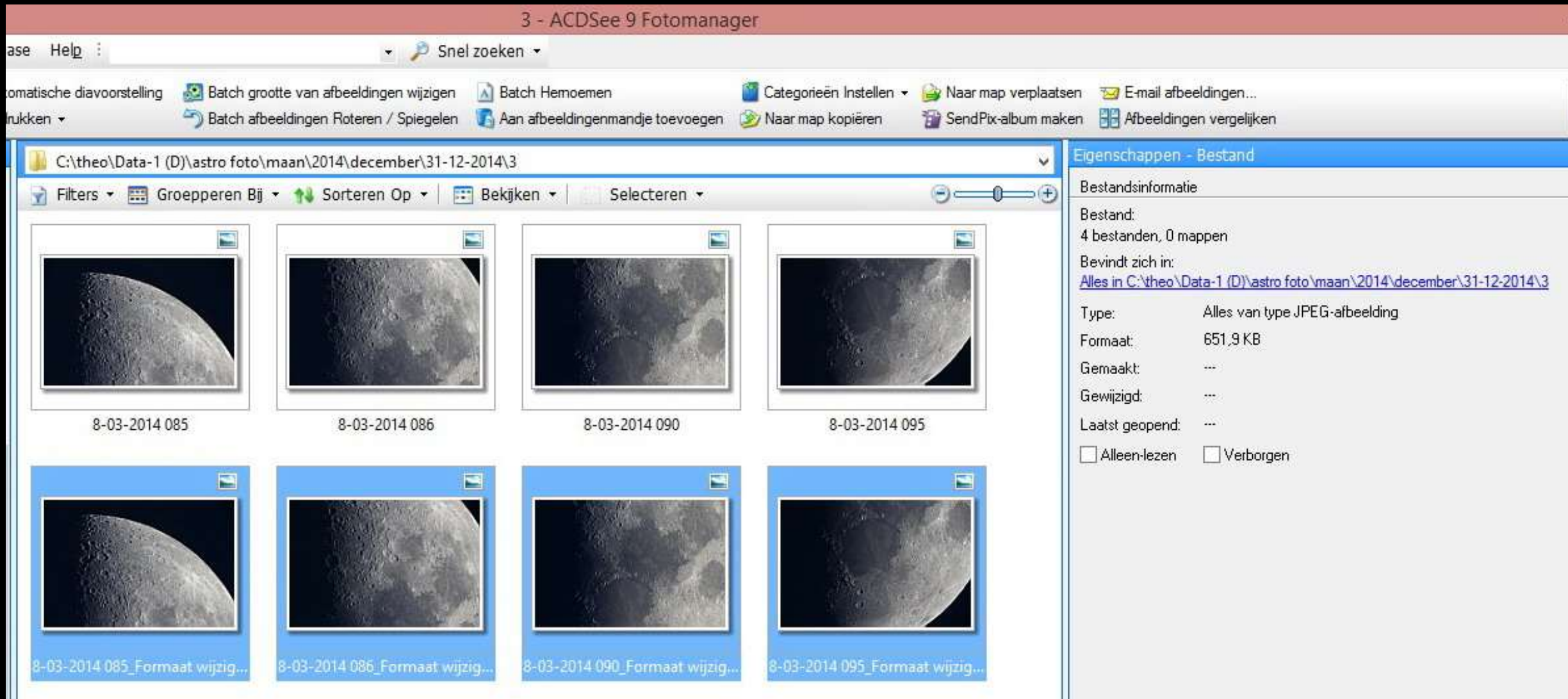
Dan komt het volgende scherm tevoorschijn. Ik zet de hoogte altijd op 8000. De breedte pas ik aan zoals ik hem wilt hebben voor de website en fasebook op 1200. Hierna klik je op Formaat wijzigen starten.



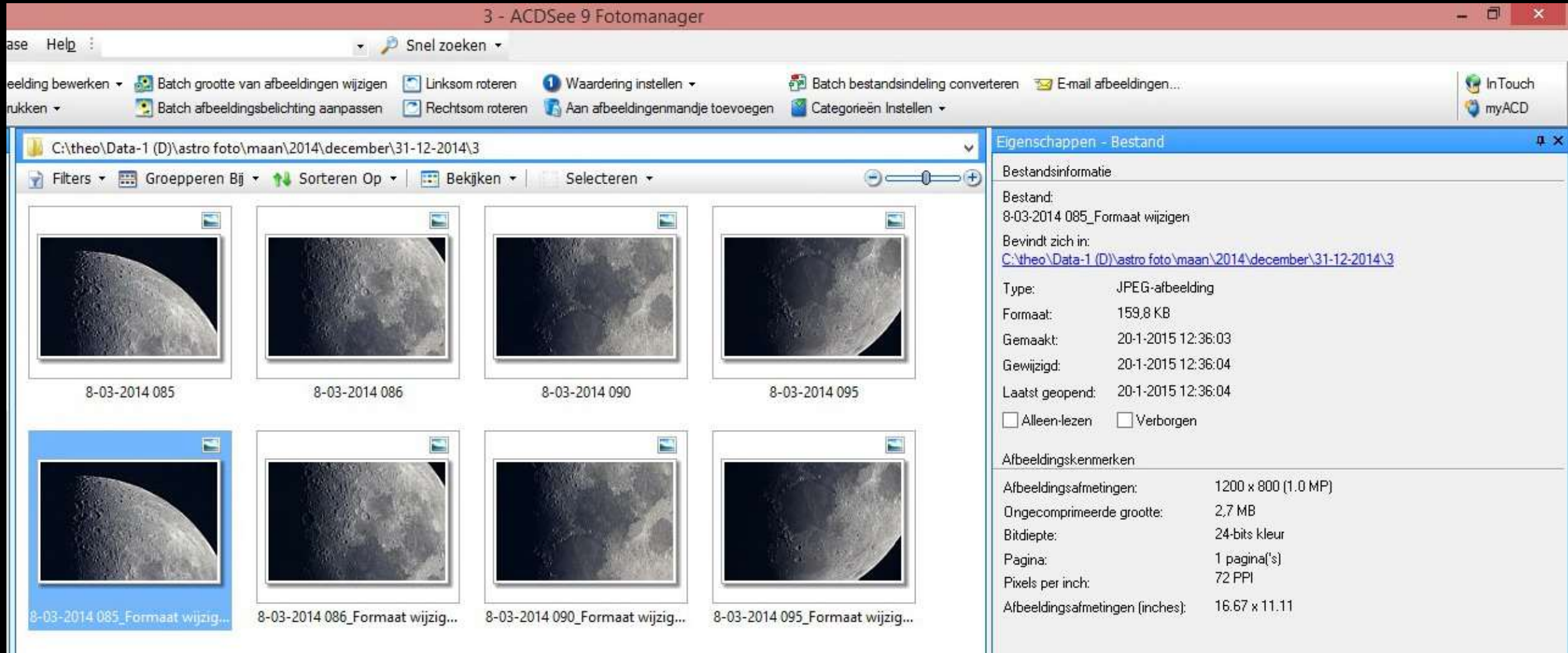
Als het programma klaar is krijg je het volgende scherm te zien.
Nu klik je op gereed.



De foto's komen nu in dezelfde map te staan.
Onder de foto staat nu ook dat de foto in zijn gewijzigd is in formaat.
Als je hem later het mapje opnieuw opent staat de foto naast de originele foto.



Als de gegevens nu gaat vergelijken met het origineel kun je zien dat dit gewijzigd is. Hieronder zie de op de bovenste rij de foto in hun originele bestand. Op de onderste rij de foto in hun gewijzigde bestand. Hierdoor kun je ook de foto allemaal het zelfde formaat meegeven. Is soms handig vooral als je een power point presentatie maakt. Je hoeft dan vaak de foto in elkaar te schuiven.



Op de linker foto zie je het originele bestand 2.3 mb.
Op de rechter foto zie je het gewijzigde bestand 141 kb.

Batch bestandsindeling converteren E-mail afbeeldingen... InTouch myACD

toevoegen Categorieën Instellen

Eigenschappen - Bestand

Bestandsinformatie

Bestand: 8-03-2014 095

Bevindt zich in: C:\theo\Data-1 (D)\astro foto\maan\2014\december\31-12-2014\3

Type: JPEG-afbeelding

Formaat: 2,3 MB

Gemaakt: 20-1-2015 09:29:46

Gewijzigd: 2-3-2014 02:40:30

Laatst geopend: 20-1-2015 09:29:46

☐ Alleen-lezen ☐ Verborgen

Afbeeldingskenmerken

Afbeeldingsafmetingen: 5184 x 3456 (17.9 MP)

Ongecomprimeerde grootte: 51,3 MB

Bitdiepte: 24-bits kleur

Pagina: 1 pagina(s)

Pixels per inch: 72 PPI

Afbeeldingsafmetingen (inches): 72.00 x 48.00

EXIF-metadata (samenvatting):

Model	Canon EOS 600D
Datum/tijd origineel	8-3-2014 19:36:14
Sluiter tijdwaarde	1/256 s
Diafragma waarde	f/0
ISO-sluitingstijden	ISO 400
Berekeningswaarde van belichting...	0.00 eV
Wijze van meten	Punt
Flits	De flits heeft niet gewerkt, de modus Altijd flitsen is ingescha...
Brandpuntsafstand	50 mm
Witbalans	Automatische witbalans

Batch bestandsindeling converteren E-mail afbeeldingen... InTouch myACD

toevoegen Categorieën Instellen

Eigenschappen - Bestand

Bestandsinformatie

Bestand: 8-03-2014 095_Formaat wijzigen

Bevindt zich in: C:\theo\Data-1 (D)\astro foto\maan\2014\december\31-12-2014\3

Type: JPEG-afbeelding

Formaat: 141,6 KB

Gemaakt: 20-1-2015 12:52:47

Gewijzigd: 20-1-2015 12:56:03

Laatst geopend: 20-1-2015 12:56:03

☐ Alleen-lezen ☐ Verborgen

Afbeeldingskenmerken

Afbeeldingsafmetingen: 1200 x 800 (1.0 MP)

Ongecomprimeerde grootte: 2,7 MB

Bitdiepte: 24-bits kleur

Pagina: 1 pagina(s)

Pixels per inch: 72 PPI

Afbeeldingsafmetingen (inches): 16.67 x 11.11

EXIF-metadata (samenvatting):

Model	Canon EOS 600D
Datum/tijd origineel	8-3-2014 19:36:14
Sluiter tijdwaarde	1/256 s
Diafragma waarde	f/0
ISO-sluitingstijden	ISO 400
Berekeningswaarde van belichting...	0.00 eV
Wijze van meten	Punt
Flits	De flits heeft niet gewerkt, de modus Altijd flitsen is ingescha...
Brandpuntsafstand	50 mm
Witbalans	Automatische witbalans

Vragen?

